

**КОНЦЕПЦИЯ  
ПОВЫШЕНИЯ ПРЕСТИЖА  
ЕКАТЕРИНБУРГА  
И УЛУЧШЕНИЯ ЕГО  
ИНФРАСТРУКТУРЫ**

**Принимая во внимание достижения и опыт, накопленные Екатеринбургом в процессе развития, необходимо остановиться на некоторых проблемах в сегодняшнем устройстве города, требующих своевременного решения.**

**Цели данной работы:**

- 1. Обозначение перечня проблем, связанных с пробелами в устройстве удобной городской инфраструктуры;**
- 2. Обоснование необходимости комплексного подхода и всестороннего анализа при решении данных проблем.**

**Особую важность проблема модернизации Екатеринбурга приобретает в связи с планируемыми к проведению значимыми общегородскими, общероссийскими и международными мероприятиями:**

- 300-летний юбилей города;**
- Чемпионат мира по футболу 2018**

**ЕКАТЕРИНБУРГ** - современный мегаполис международного значения, центр деловых коммуникаций, культуры, искусства, туризма, науки.

- Выполняя функции столичного центра, Екатеринбург на данный момент не имеет сформировавшегося образа и ясной концепции эволюции городского пространства.
- В условиях текущего развития города необходимо сделать его действительно комфортным и привлекательным для жизни, отдыха, туризма, культурного и делового общения.
- Необходим **комплексный подход** к обустройству территории, и популяризации города, основанный на его сильных сторонах, современных тенденциях и опыте создания такого понятия как **БРЕНД ГОРОДА.**

## **БРЕНД ГОРОДА**

Это комплекс всех материальных и эмоциональных характеристик города, его репутация, способ рекламирования города.

### Основы бренда:

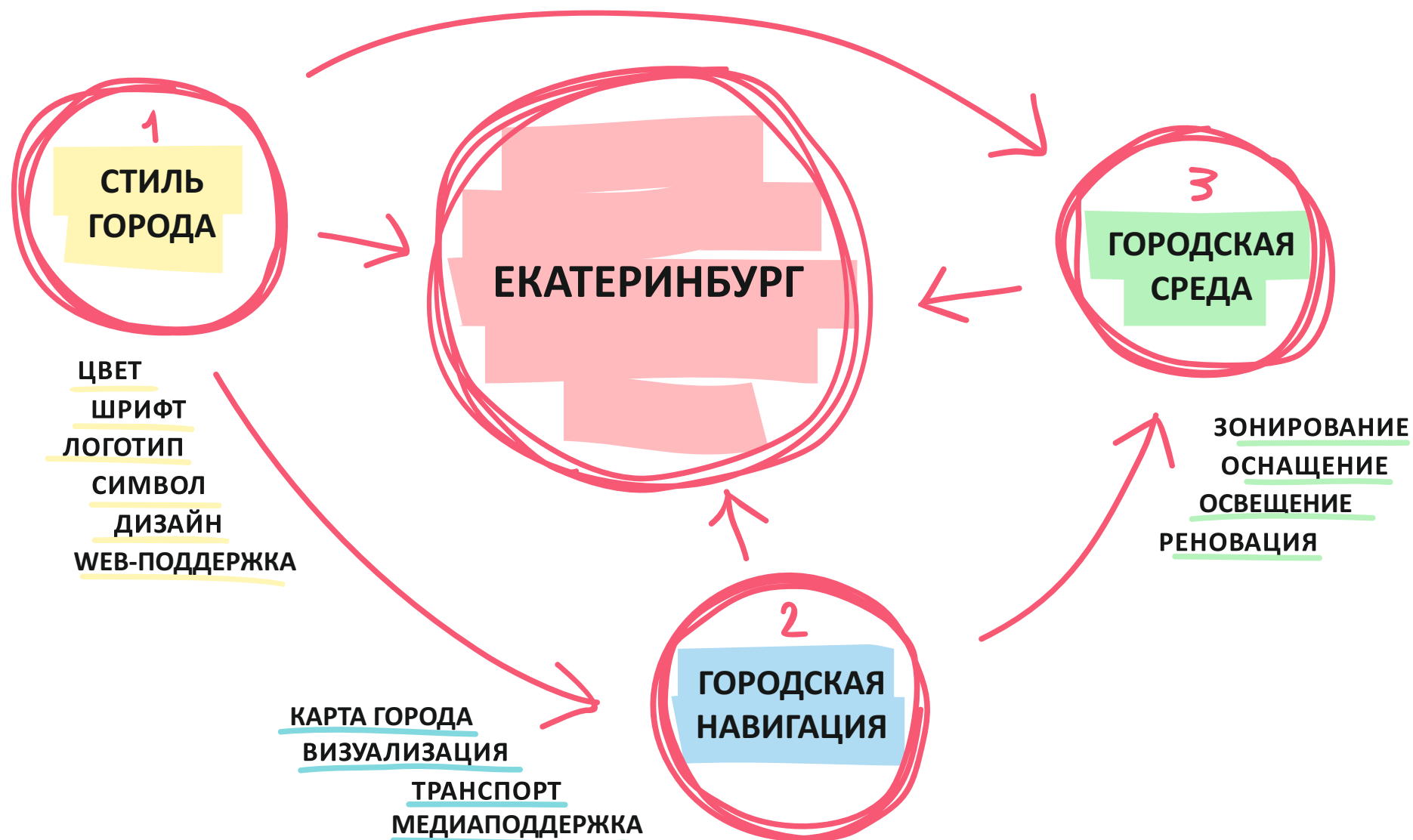
- Восприятие города жителями: гордость и чувство патриотизма;
- Историческая, культурная, промышленная уникальность города.

### Создание бренда:

- Исследование города для точного понимания его идентичности;
- Поиск идеи, способной долгое время сохранять притягательность города, усилить его изнутри, принятой жителями

Грамотная, последовательная работа по продвижению Екатеринбурга-бренда способна преобразить его, сделать удобным и привлекательным для жителей и гостей, усилить положительный образ, эффективно представить внешнему миру, начать новую современную жизнь города.

Задачи, решение которых будет способствовать превращению Екатеринбурга в удобную для человека среду и созданию положительного образа города:



**Индивидуальность и уникальность Екатеринбурга необходимо подчеркнуть разработкой собственного стиля города.**

- ЦЕЛИ:**
- Приведение всей визуальной информации к общему знаменателю;
  - Усиление и продвижение положительного имиджа Екатеринбурга
- ЗАДАЧИ:**
- Утверждение фирменных цветов города
  - Разработка собственного шрифта
  - Создание логотипа Екатеринбурга
  - Разработка символики города
  - Разработка принципов графического оформления продукции
  - Совершенствование интернет-порталов

# СТИЛЬ ЕКАТЕРИНБУРГА

1

## ЦВЕТ

ФИРМЕННЫЙ ЦВЕТ - НЕОТЪЕМЛЕМАЯ ЧАСТЬ ЛЮБОГО БРЕНДА.

### ЕКАТЕРИНБУРГ ДОЛЖЕН СТАТЬ БРЕНДОМ

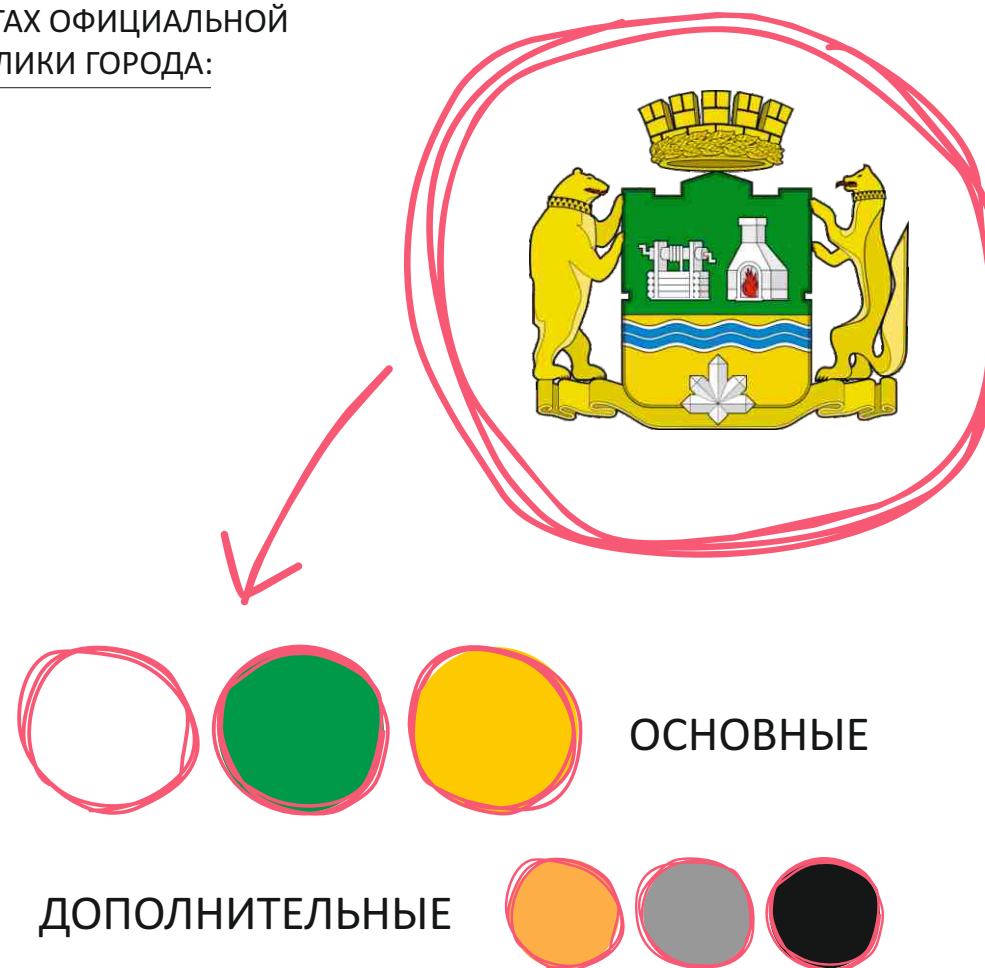
РАБОТУ ПО ФОРМИРОВАНИЮ НОВОГО ИМИДЖА ГОРОДА НЕОБХОДИМО НАЧИНАТЬ С ВЫБОРА ЦВЕТА

ДЛЯ ЕКАТЕРИНБУРГА ДОЛЖНА БЫТЬ РАЗРАБОТАНА ЦВЕТОВАЯ ПАЛИТРА, СОДЕРЖАЩАЯ ОСНОВНЫЕ И ДОПОЛНИТЕЛЬНЫЕ ЦВЕТА

ДАННЫЕ ЦВЕТА НЕОБХОДИМО ИСПОЛЬЗОВАТЬ:

- ПРИ ИЗГОТОВЛЕНИИ ВСЕХ ВИДОВ ОФИЦИАЛЬНОЙ ПОЛИГРАФИЧЕСКОЙ И СУВЕНИРНОЙ ПРОДУКЦИИ, ПОСВЯЩЕННОЙ ЕКАТЕРИНБУРГУ;
- ПРИ РАЗРАБОТКЕ ТУРИСТИЧЕСКИХ ЛОГОТИПОВ И СИМВОЛИКИ ГОРОДА;
- ДЛЯ ОБОЗНАЧЕНИЯ ПРИНАДЛЕЖНОСТИ РЕКЛАМНОЙ И МЕДИАПРОДУКЦИИ СТАТУСУ ГОРОДСКОГО МЕРОПРИЯТИЯ

ВЫБОР МОЖЕТ БЫТЬ ОСНОВАН НА ЦВЕТАХ ОФИЦИАЛЬНОЙ СИМВОЛИКИ ГОРОДА:



# СТИЛЬ ЕКАТЕРИНБУРГА

## ШРИФТ

ШРИФТ - ОДНА ИЗ ОСНОВ ВИЗУАЛЬНОЙ КОММУНИКАЦИИ

НАЛИЧИЕ У ГОРОДА СОБСТВЕННОГО УНИКАЛЬНОГО ШРИФТА КАЧЕСТВЕННО ОТЛИЧАЕТ ЕГО ОТ ОСТАЛЬНЫХ

МНОЖЕСТВО ПРИМЕРОВ В РОССИИ И МИРЕ ГОВОРЯТ О ТОМ, ЧТО СОВЕРШЕНСТВУЯ СИСТЕМУ ГОРОДСКОЙ НАВИГАЦИИ, НЕОБХОДИМО НАЧИНАТЬ С РАЗРАБОТКИ СОБСТВЕННОГО ШРИФТА

ШРИФТ - ЭТО СПОСОБ ОБЪЕДИНИТЬ В СИСТЕМУ ВСЮ ОРИЕНТИРУЮЩУЮ ИНФОРМАЦИЮ В ГОРОДЕ:

- УКАЗАТЕЛИ,
- НАДПИСИ,
- ТРАНСПОРТНЫЕ СХЕМЫ

СОВМЕСТНО С РАЗРАБОТКОЙ ШРИФТА НЕОБХОДИМО ВЫРАБОТАТЬ ЕДИНЫЙ ПОДХОД К ОФОРМЛЕНИЮ НАДПИСЕЙ НА ИНОСТРАННЫХ ЯЗЫКАХ:

- ТРАНСЛИТЕРАЦИЯ
- ПЕРЕВОД

→ Ljubljana  
Capital city  
Slovenia —  
typeface  
for the city.

ClearviewOne RG  
ClearviewOne R  
ClearviewOne

ABCDEF GG  
HCK  
IHCCK  
NSK  
QQURSTUV  
abcdef  
opqors

→ Ljubljana Bold.  
Capital city of  
Slovenia — Brand  
new typeface  
for the city.

£!?!&  
12345

Paris Metro  
Paris Metro  
Paris Metro  
Paris Metro

Paris Metro  
Paris Metro  
Paris Metro  
Paris Metro



## СТИЛЬ ЕКАТЕРИНБУРГА

1

## ЛОГОТИП

ГОРОДУ НЕОБХОДИМ СОВРЕМЕННЫЙ ЗАПОМИНАЮЩИЙСЯ СИМВОЛ, СПОСОБСТВУЮЩИЙ ЕГО ПРОДВИЖЕНИЮ

КАЖДЫЙ ГОРОД РОССИИ ИМЕЕТ  
ОФИЦИАЛЬНЫЙ СИМВОЛ - ГЕРБ

НАЛИЧИЕ У ГОРОДА ЛОГОТИПА -  
ОДНА ИЗ СОВРЕМЕННЫХ ТЕНДЕНЦИЙ

ЛОГОТИП ЭФФЕКТИВНО СПОСОБСТВУЕТ  
ПРОДВИЖЕНИЮ ИМИДЖА ГОРОДА

ЭТО ДОПОЛНИТЕЛЬНЫЙ СИМВОЛ,  
ПРИДАЮЩИЙ ОСОБЫЙ СТАТУС ГОРОДУ,  
ДИНАМИЧНО РАЗВИВАЮЩЕМУСЯ  
В СФЕРЕ БИЗНЕСА, ТУРИЗМА, КУЛЬТУРЫ  
В СОВРЕМЕННОМ ИНФОРМАЦИОННОМ  
ПРОСТРАНСТВЕ

ЛОГОТИП ГОРОДА ПРИВЛЕКАТЕЛЕН И  
ЭФФЕКТИВЕН ПРИ ВИЗУАЛЬНОМ  
ВОСПРИЯТИИ, В МЕДИАПРОСТРАНСТВЕ,  
ПОНЯТЕН ДЛЯ МОЛОДЫХ ПОКОЛЕНИЙ  
ГОРОЖАН И ГОСТЕЙ ГОРОДА

ЛОГОТИП СПОСОБЕН ОЖИВИТЬ ОБРАЗ  
ГОРОДА, ДАТЬ ЕМУ НОВУЮ ЖИЗНЬ

ПРИМЕРЫ ЛОГОТИПОВ ГОРОДОВ РОССИИ И МИРА



Amsterdam



# СТИЛЬ ЕКАТЕРИНБУРГА

1

## СИМВОЛ

СПОСОБСТВУЕТ ПОВЫШЕНИЮ УЗНАВАЕМОСТИ ГОРОДА

НА СЕГОДНЯШНИЙ ДЕНЬ ТАК И НЕ СФОРМИРОВАНО ОКОНЧАТЕЛЬНОЕ МНЕНИЕ ПО ПОВОДУ СИМВОЛА ЕКАТЕРИНБУРГА.

СИМВОЛОМ ГОРОДА МОЖЕТ БЫТЬ НЕ ТОЛЬКО АРХИТЕКТУРНОЕ СООРУЖЕНИЕ, НО И ПАМЯТНИК, ИСТОРИЧЕСКОЕ МЕСТО, ПАРК И Т.П.

ЕКАТЕРИНБУРГ ДОЛЖЕН ИМЕТЬ НЕСКОЛЬКО СИМВОЛОВ

СИМВОЛЫ ГОРОДА НЕОБХОДИМО ВЫБРАТЬ ПРИ НЕПОСРЕДСТВЕННОМ УЧАСТИИ МНЕНИЯ ГОРОЖАН

ОБЪЕКТОВ, СПОСОБНЫХ СТАТЬ СИМВОЛОМ ГОРОДА, В ЕКАТЕРИНБУРГЕ МНОЖЕСТВО



## СТИЛЬ ЕКАТЕРИНБУРГА

1

## ДИЗАЙН

КАЧЕСТВО И ОФОРМЛЕНИЕ ПРОДУКЦИИ ОПРЕДЕЛЯЮТ УРОВЕНЬ РАЗВИТИЯ ГОРОДА

- ВЫПУСК СОБСТВЕННОЙ РЕКЛАМНОЙ И СУВЕНИРНОЙ ПРОДУКЦИИ И СТАНДАРТЫ В ОФОРМЛЕНИИ ГОРОДСКОГО ПРОСТРАНСТВА - ЭТО:
- НОВЫЙ УРОВЕНЬ ПРЕЗЕНТАЦИИ ЕКАТЕРИНБУРГА В РОССИИ И МИРЕ
- ПРОДВИЖЕНИЕ ГОРОДА В КАЧЕСТВЕ КРУПНЕЙШЕГО ТУРИСТИЧЕСКОГО, КУЛЬТУРНОГО И ДЕЛОВОГО ЦЕНТРА НА ГРАНИЦЕ ЕВРОПЫ И АЗИИ
- ФОРМИРОВАНИЕ ЕДИНОЙ СИСТЕМЫ ВИЗУАЛЬНЫХ КОММУНИКАЦИЙ В МАСШТАБАХ ГОРОДА
- ОФОРМЛЕНИЕ ГОРОДСКИХ ВЫСТАВОК И МЕРОПРИЯТИЙ В ЕДИНОМ СТИЛЕ

ПРИМЕРЫ ФИРМЕННОЙ ПРОДУКЦИИ ГОРОДОВ РОССИИ



# СТИЛЬ ЕКАТЕРИНБУРГА

## WEB-ПОДДЕРЖКА

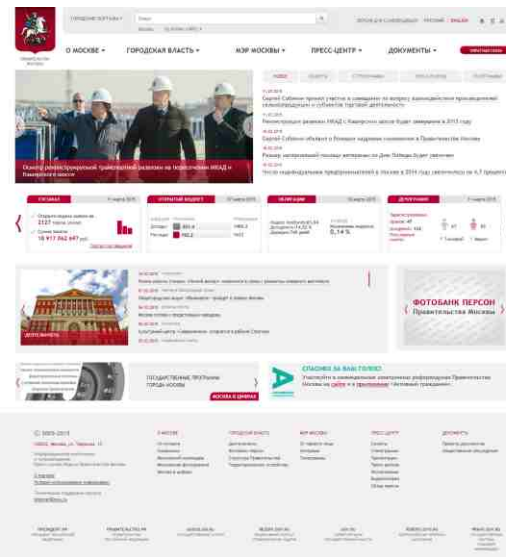
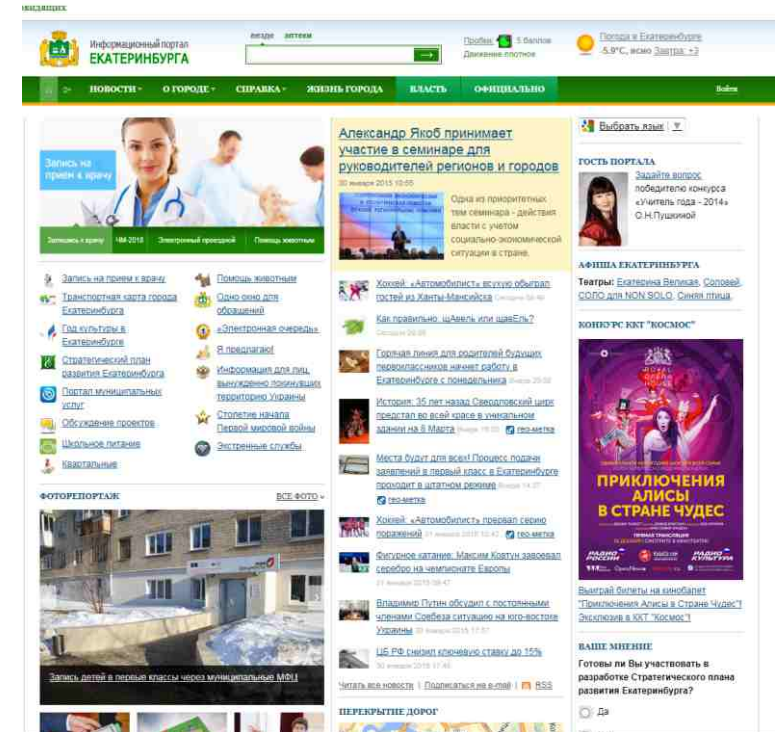
ОФИЦИАЛЬНЫЙ САЙТ (ПОРТАЛ) ГОРОДА - ЭТО ЕГО ЛИЦО

- ЕДИНСТВО СО СТИЛЕМ ГОРОДА
- ПОНЯТНАЯ И ЧЕТКАЯ ИЕРАРХИЯ САЙТА
- ИНФОРМАЦИОННАЯ НЕЗАГРОМОЖДЕННОСТЬ
- УДОБНЫЙ ИНТЕРФЕЙС
- УМЕРЕННОЕ КОЛИЧЕСТВО РЕКЛАМЫ



САЙТ ТЮМЕНИ

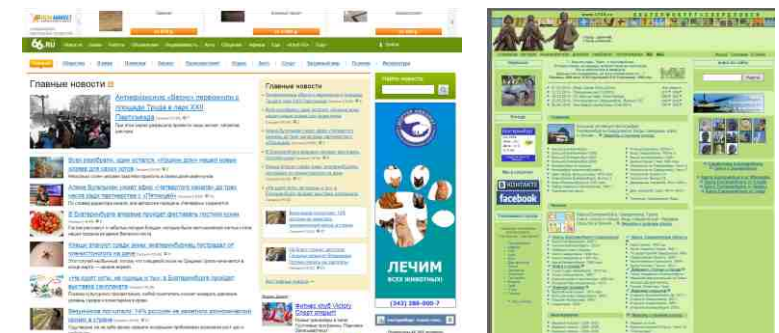
ПОПУЛЯРНЫЕ ПОРТАЛЫ ЕКАТЕРИНБУРГА:



САЙТ МОСКВЫ



САЙТ НОВОСИБИРСКА



**Отношение человека к городу во многом зависит от удобства перемещения по нему, доступности, ясности и качества элементов городской навигации.**

- ЦЕЛИ:**
- Формирование единой по стилю и принципам размещения логичной системы ориентирования в городе;**
  - Разработка понятных на интуитивном уровне, удобных для восприятия средств подачи информации**
- ЗАДАЧИ:**
- Изготовление картографических материалов;**
  - Работа с информационными материалами в городской среде;**
  - Улучшение системы транспортной навигации;**
  - Совершенствование справочной продукции и WEB-поддержки**

## КАРТА ЕКАТЕРИНБУРГА

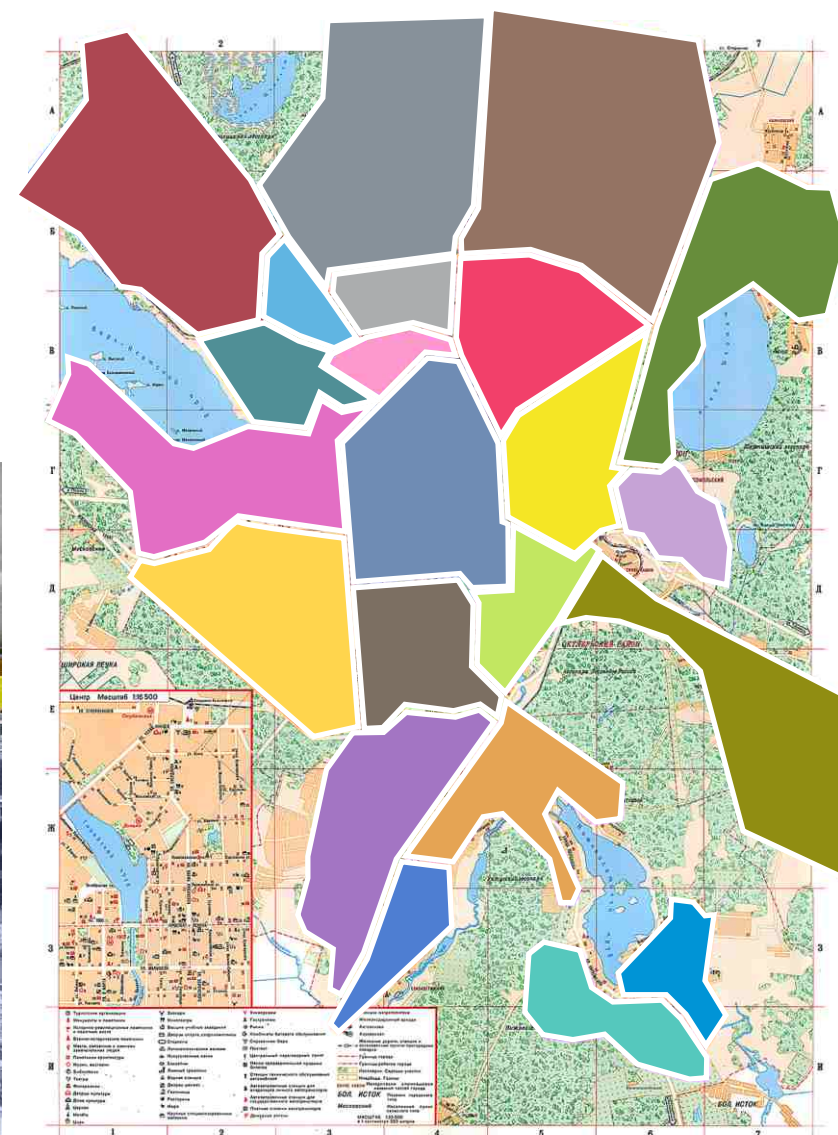
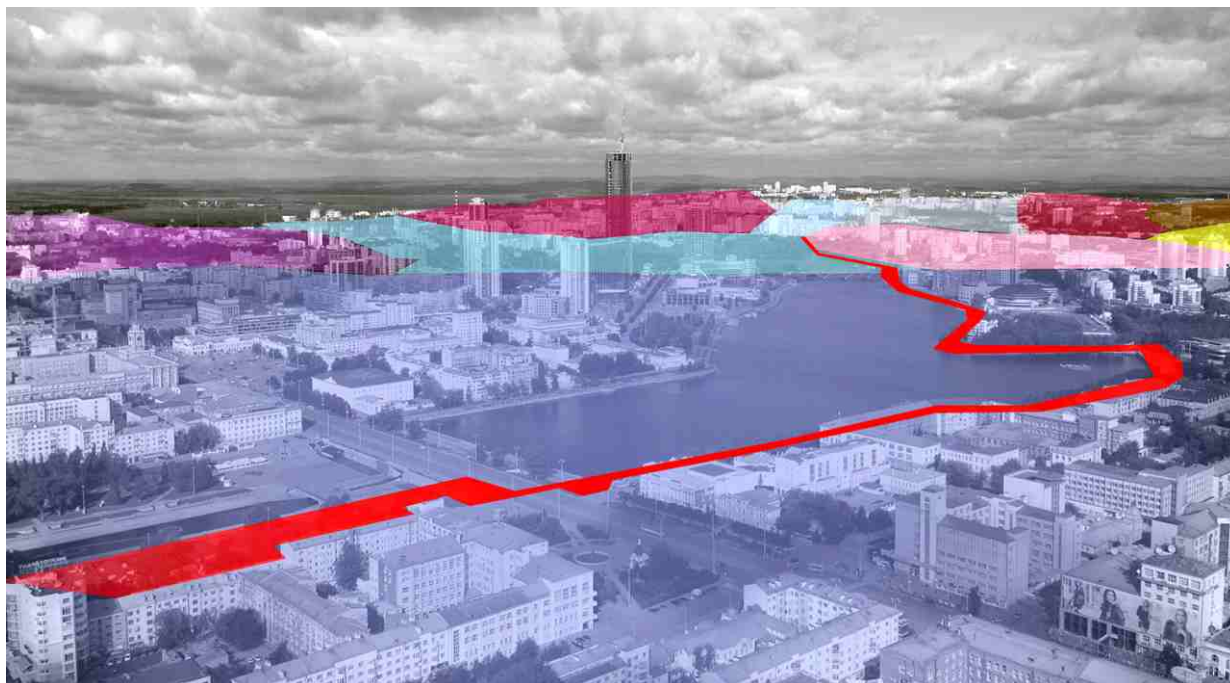
РАЗНООБРАЗИЕ КАРТОГРАФИЧЕСКОЙ ПРОДУКЦИИ, АКТУАЛЬНОСТЬ, УДОБСТВО ВОСПРИЯТИЯ ИНФОРМАЦИИ

СОВРЕМЕННОЕ ВОСПРИЯТИЕ ЕКАТЕРИНБУРГА ЖИТЕЛЯМИ И ГОСТЯМИ ГОРОДА НЕРАЗРЫВНО СВЯЗАНО С ДЕЛЕНИЕМ ЕГО НА ЖИЛЫЕ МИКРОРАЙОНЫ

ЭТУ ВЗАИМОСВЯЗЬ МОЖНО УСИЛИТЬ ПЕРЕНОСОМ МИКРОРАЙОНОВ НА КАРТУ ГОРОДА И ПРИСВОЕНИЕМ КАЖДОМУ ИЗ НИХ СВОЕГО ЦВЕТА (И СИМВОЛА)

ТАКОЙ ПРИНЦИП ЗОНИРОВАНИЯ МОЖЕТ НАЙТИ ПРОДОЛЖЕНИЕ И В САМОМ ПРОСТРАНСТВЕ ГОРОДА: ПОЯВЛЕНИЕ ЦВЕТОВЫХ ПРИЗНАКОВ НА УЛИЦАХ

ТАКОЙ ПОДХОД УЛУЧШИТ НАВИГАЦИЮ И УКРАСИТ ГОРОД ВО ВСЕ СЕЗОНЫ



## ВИДЫ КАРТ

ВЫПОЛНЕНИЕ РАЗЛИЧНЫХ ПО ТЕМАТИКЕ КАРТ ГОРОДА С ИСПОЛЬЗОВАНИЕМ ЭЛЕМЕНТОВ ЕДИНОГО СТИЛЯ

### 1. ОСНОВНАЯ КАРТА ГОРОДА

### 2. ТРАНСПОРТНАЯ КАРТА ГОРОДА

включает все виды общественного транспорта

### 3. СУВЕНИРНАЯ КАРТА ГОРОДА

может быть представлена в виде отдельной исторической карты определенного года, буклета с информацией об истории города с приложением карт и т.п.

### 4. СЕЗОННАЯ КАРТА ГОРОДА

может быть представлена в виде листовки, дополненная актуальной для данного периода информацией: афиши, реклама

### 5. КАРТЫ С ОТДЕЛЬНЫМИ МАРШРУТАМИ

может быть представлена в виде листовки с фрагментом карты города. На карту нанесены несколько популярных объектов, связанных общим маршрутом, рассчитанным на несколько часов или целый экскурсионный день. также могут быть представлены:

- краткая справочная информация об объектах,
- контакты, часы работы,
- фотографии для упрощения ориентирования на местности,
- исторический экскурс,
- информация о близлежащих объектах, не вошедших в данный маршрут,
- комментарии по схеме передвижения (пешие маршруты, транспорт, пересадки),
- возможные варианты питания,
- иная полезная информация

### 6. ЛОКАЛЬНАЯ КАРТА

предназначена для размещения в точках города для определения местоположения пешеходов, на остановках общественного транспорта и т.п.

### 7. ДРУГИЕ ВАРИАНТЫ КАРТ

**МАРШРУТ № 7**

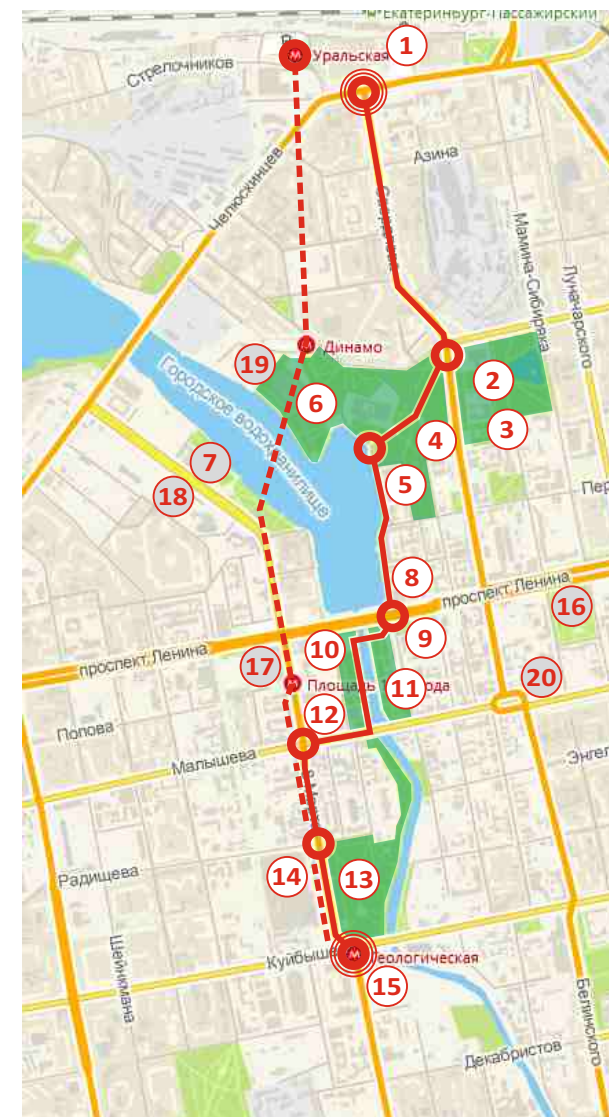
1			4	5
				
				

**ИНФОРМАЦИЯ**

1. ЖЕЛЕЗНОДОРОЖНЫЙ ВОКЗАЛ
2. УСАДЬБА РАСТОРГУЕВЫХ-ХАРИТОНОВЫХ (памятник архитектуры 1794-1824)
3. ХРАМ ВОЗНЕСЕНИЯ ГОСПОДНЯ
- 4.
- 5.
- 6.
- 7.
- 8.
- 9.
- 10.
- 11.
- 12.
- 13.
- 14.
- 15.
- 16.
17. АДМИНИСТРАЦИЯ ГОРОДА
- 18.
- 19.
- 20.

**ТРАНСПОРТ**

**КОНТАКТНАЯ ИНФОРМАЦИЯ**



## ВИЗУАЛИЗАЦИЯ

### НАГЛЯДНЫЕ ИНФОРМАЦИОННЫЕ МАТЕРИАЛЫ В ГОРОДСКОЙ СРЕДЕ

#### ИНФОРМАЦИОННЫЕ СТЕНДЫ

ФРАГМЕНТАРНАЯ КАРТА ГОРОДА С УКАЗАНИЕМ МЕСТОПОЛОЖЕНИЯ, ОБЪЕКТОВ, СОДЕРЖАЩАЯ ГРАФИЧЕСКИЕ И ФОТОМАТЕРИАЛЫ



#### ТАБЛИЧКИ, УКАЗАТЕЛИ

ИНФОРМАЦИЯ ОБ ОБЪЕКТЕ (ЗДАНИЕ, УЛИЦА, МОСТ, ПАРК И Т.Д.), РАЗМЕЩАЕМАЯ ОКОЛО НЕГО ИЛИ УКАЗЫВАЮЩАЯ НАПРАВЛЕНИЕ ДВИЖЕНИЯ К НЕМУ



#### ОРИЕНТИРЫ

ЭЛЕМЕНТЫ ПРОСТРАНСТВЕННОЙ ОРИЕНТАЦИИ, ИМЕЮЩИЕ ЛЕГКО УЗНАВАЕМЫЕ ПРИЗНАКИ И СЛУЖАЩИЕ ВИЗУАЛЬНЫМИ МАЯКАМИ. НАПРИМЕР, РАЗЛИЧНЫЕ ПО ЦВЕТУ ЭЛЕМЕНТЫ ОСТАНОВОЧНЫХ КОМПЛЕКСОВ, ОТДЕЛЬНЫЕ ОПОРЫ ФОНАРЕЙ, УКАЗАТЕЛИ, СТЕНДЫ И Т.П.



#### ГРАФИЧЕСКАЯ СИМВОЛИКА

ЭЛЕМЕНТЫ НАВИГАЦИИ НА АСФАЛЬТОВОМ ПОКРЫТИИ, НА СТОЛБАХ, НА ЗДАНИЯХ

#### ДОМОВЫЕ ЗНАКИ

ЕДИНАЯ СИСТЕМА УКАЗАТЕЛЕЙ НОМЕРОВ ДОМОВ (В ЗАВИСИМОСТИ ОТ КОНТЕКСТА ЗАСТРОЙКИ), ДУБЛИРОВАНИЕ ЗНАКОВ НА ФАСАДАХ (ЦВЕТ, ШРИФТ), ДОСТУПНОСТЬ ВОСПРИЯТИЯ ЗНАКОВ ПЕШЕХОДАМИ, ВОДИТЕЛЯМИ, ЛЮДЬМИ С ОГРАНИЧЕННЫМИ ВОЗМОЖНОСТЯМИ (АНАЛИЗ РАССТОЯНИЯ, УГЛА ОБЗОРА, МЕСТОПОЛОЖЕНИЯ И Т.П.)

## ГОРОДСКАЯ НАВИГАЦИЯ

2

## МЕДИАПОДДЕРЖКА

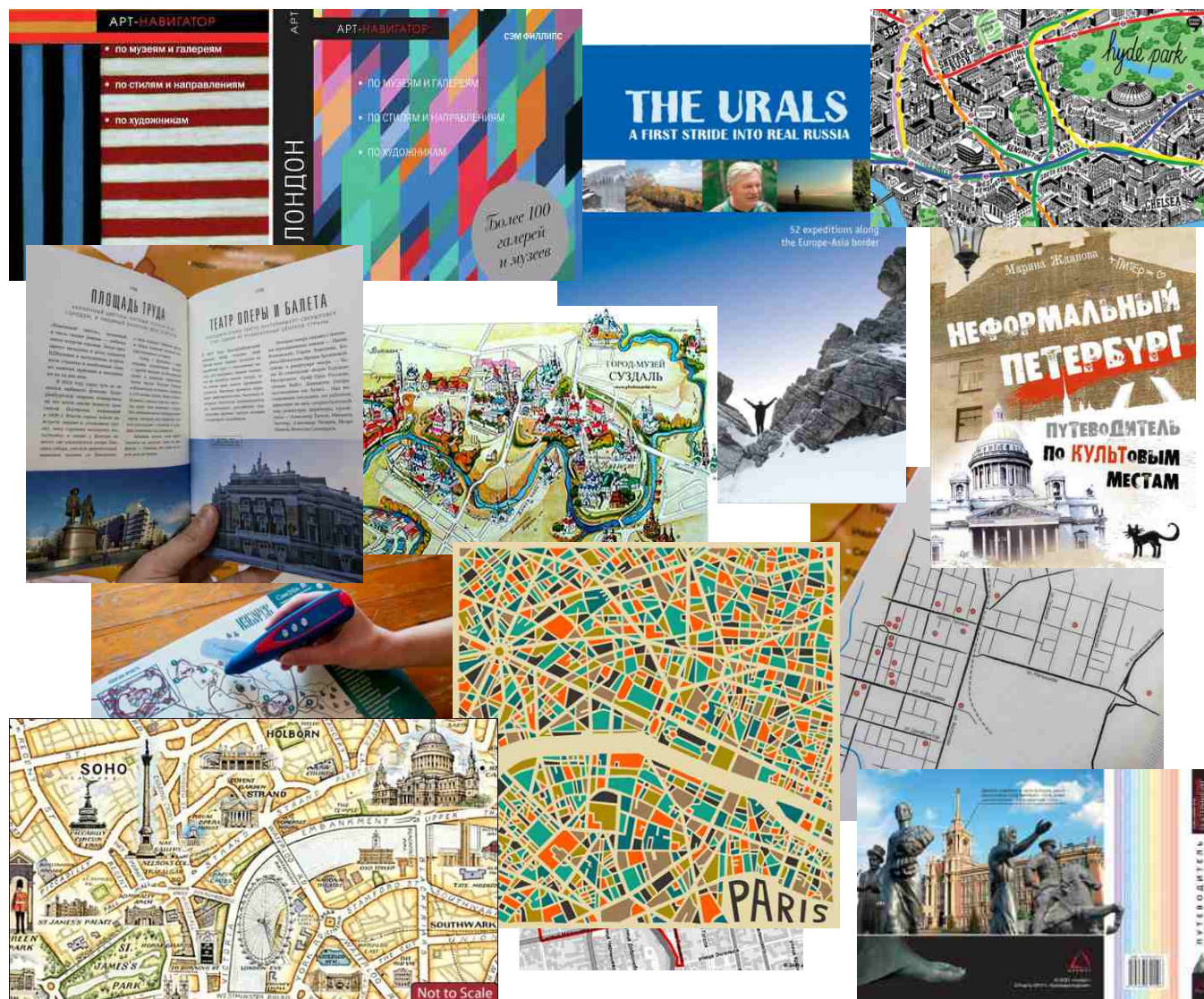
ПРОДУКЦИЯ, ОБЛЕГЧАЮЩАЯ ОРИЕНТАЦИЮ В ПРОСТРАНСТВЕ ГОРОДА И ДЕЛАЮЩАЯ ПЕРЕДВИЖЕНИЕ ПО НЕМУ ИНТЕРЕСНЫМ

ПЕЧАТНАЯ ПРОДУКЦИЯ ДЛЯ НАВИГАЦИИ  
В ГОРОДЕ И ЕЕ ОСНОВНЫЕ ПРИНЦИПЫ:

- АКТУАЛЬНОСТЬ КАРТ, ПУТЕВОДИТЕЛЕЙ, СХЕМ
- ТОПОГРАФИЧЕСКАЯ ГРАМОТНОСТЬ
- УДОБНЫЙ ФОРМАТ ИЗДАНИЯ
- ГРАФИЧЕСКОЕ ОФОРМЛЕНИЕ И ИНФОРМАЦИЯ, ИНТЕРЕСНЫЕ ДЛЯ ОБОЗРЕВАТЕЛЯ
- ИЗДАНИЯ НА РАЗНЫХ ЯЗЫКАХ
- ТЕМАТИЧЕСКИЕ ИЗДАНИЯ

РАЗВИТИЕ СИСТЕМЫ ИНТЕРНЕТ-ПОДДЕРЖКИ  
НАВИГАЦИИ В ГОРОДСКОЙ СРЕДЕ, ЕЕ  
ИНТЕГРАЦИЯ В ПРОСТРАНСТВО ГОРОДА

ВНЕДРЕНИЕ АУДИОГИДОВ

РАЗРАБОТКА ПРОГРАММ ЛОЯЛЬНОСТИ  
ДЛЯ ЖИТЕЛЕЙ И ГОСТЕЙ ГОРОДА

## ГОРОДСКАЯ НАВИГАЦИЯ

2

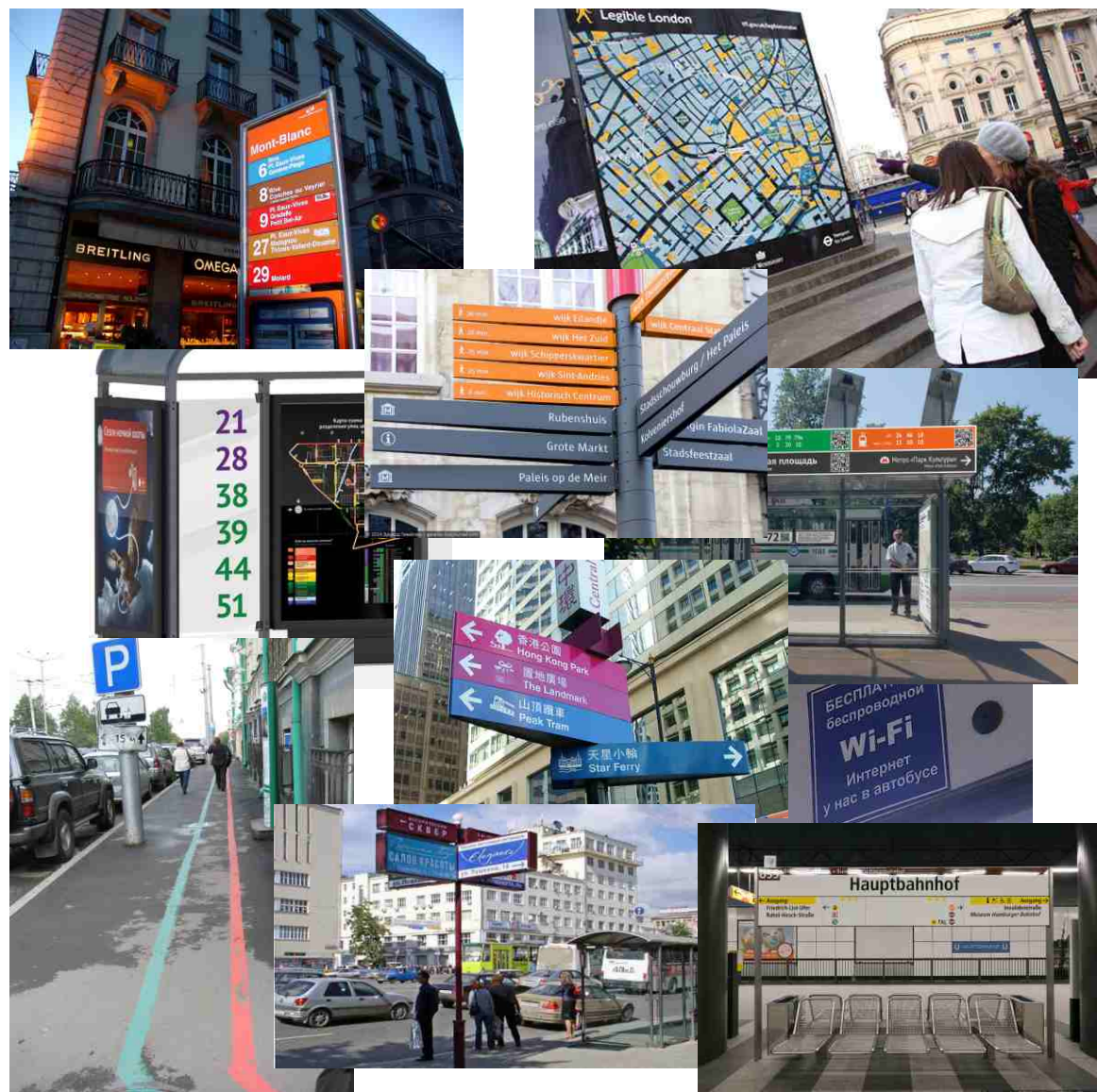
## ТРАНСПОРТ

СОВЕРШЕНСТВОВАНИЕ СИСТЕМЫ ТРАНСПОРТНОЙ НАВИГАЦИИ ДОЛЖНО ОБЛЕГЧИТЬ ПЕРЕДВИЖЕНИЕ ПО ГОРОДУ

ОРИЕНТИРОВАНИЕ В ГОРОДЕ С ИСПОЛЬЗОВАНИЕМ ТРАНСПОРТА ДОЛЖНО БЫТЬ ПРОСТЫМ, УДОБНЫМ И ПОНЯТНЫМ НА ИНТУИТИВНОМ УРОВНЕ

НЕОБХОДИМО КОМПЛЕКСНОЕ ОБНОВЛЕНИЕ ВСЕЙ СИСТЕМЫ ТРАНСПОРТНОЙ НАВИГАЦИИ:

- ЕДИНАЯ СИСТЕМА НАВИГАЦИИ ДЛЯ ВСЕХ ВИДОВ ТРАНСПОРТА (НАДПИСИ, СИМВОЛЫ, УКАЗАТЕЛИ, МАРШРУТНЫЕ ТАБЛИЧКИ, КАРТЫ, СХЕМЫ)
- ОБЕСПЕЧЕНИЕ НАГЛЯДНОЙ СВЯЗИ ВСЕХ ВИДОВ ТРАНСПОРТА МЕЖДУ СОБОЙ, С МЕСТНОСТЬЮ
- ОСНАЩЕНИЕ КЛЮЧЕВЫХ ПУНКТОВ ОСТАНОВКИ ОБЩЕСТВЕННОГО ТРАНСПОРТА ИНФОРМАЦИЕЙ (РАСПИСАНИЕ ДВИЖЕНИЯ, КАРТА ГОРОДА, ТАБЛО С ЧАСАМИ, ВОЗМОЖНОСТИ ПЕРЕСАДОК, И Т.П.)
- ВОСПОЛНЕНИЕ НЕДОСТАТКА ИНФОРМАЦИИ В ТРАНСПОРТЕ, НА УЛИЦАХ ГОРОДА, РАЗМЕЩЕНИЕ ЕЕ В ДОСТУПНЫХ ДЛЯ ОБОЗРЕНИЯ МЕСТАХ



**Привлекательность города для жителей и гостей обусловлена его внешним видом и благоустроенностью. Наличие в городе комфортных и интересных мест для отдыха, общения, работы - необходимое условие его процветания.**

- ЦЕЛИ:**
- Создание комфортной и благоустроенной городской среды;**
  - Повышение привлекательности города в целом и его элементов**

- ЗАДАЧИ:**
- Дифференцированный, тематический подход к оформлению различных по значению участков города;**
  - Выявление проблемных элементов городской среды и работа по их преобразованию;**
  - Работа с элементами городского благоустройства**

## ГОРОДСКАЯ СРЕДА

3

## ЗОНИРОВАНИЕ

ИНДИВИДУАЛЬНОЕ ОФОРМЛЕНИЕ  
РАЗЛИЧНЫХ ПО ФУНКЦИИ ПРОСТРАНСТВ

- ИСТОРИЧЕСКАЯ ЗОНА
- ДЕЛОВАЯ ЗОНА
- КУЛЬТУРНО-ДОСУГОВАЯ ЗОНА
- ТОРГОВАЯ ЗОНА
- СПОРТИВНАЯ ЗОНА
- РЕКРЕАЦИОННАЯ ЗОНА
- ПРОИЗВОДСТВЕННАЯ ЗОНА



## ОСНАЩЕНИЕ

БЛАГОУСТРОЙСТВО ПОПУЛЯРНЫХ  
МЕСТ ОБЩЕГО ПОЛЬЗОВАНИЯ

- ТОЧКИ ДОСТУПА WI-FI
- ТУАЛЕТЫ
- СКАМЕЙКИ, УРНЫ, ОГРАЖДЕНИЯ
- ВЕЛОСТОЯНКИ
- МАЛЫЕ АРХИТЕКТУРНЫЕ ФОРМЫ
- ИНФОРМАЦИОННЫЕ СТЕНДЫ
- АРТ-ОБЪЕКТЫ



## ОСВЕЩЕНИЕ

ПРОФЕССИОНАЛЬНЫЙ ПОДХОД К  
ПОДСВЕТКЕ ЗДАНИЙ И УЧАСТКОВ ГОРОДА

- АРХИТЕКТУРНАЯ ПОДСВЕТКА
- УМЕСТНОСТЬ И КРАСОТА
- ИНДИВИДУАЛЬНОСТЬ И КРЕАТИВ
- АНАЛИЗ ОСВЕЩЕННОСТИ ГОРОДА
- ПОДСВЕТКА ОСТАНОВОК
- ПОДСВЕТКА РЕКРЕАЦИОННЫХ ЗОН
- ПРОЕКЦИИ НА ФАСАДЫ ЗДАНИЙ



## РЕНОВАЦИЯ

ОБНОВЛЕНИЕ УЧАСТКОВ ГОРОДСКОЙ СРЕДЫ, УТРАТИВШИХ СВОЮ ПРИВЛЕКАТЕЛЬНОСТЬ В ХУДОЖЕСТВЕННОМ И ВРЕМЕННОМ АСПЕКТАХ

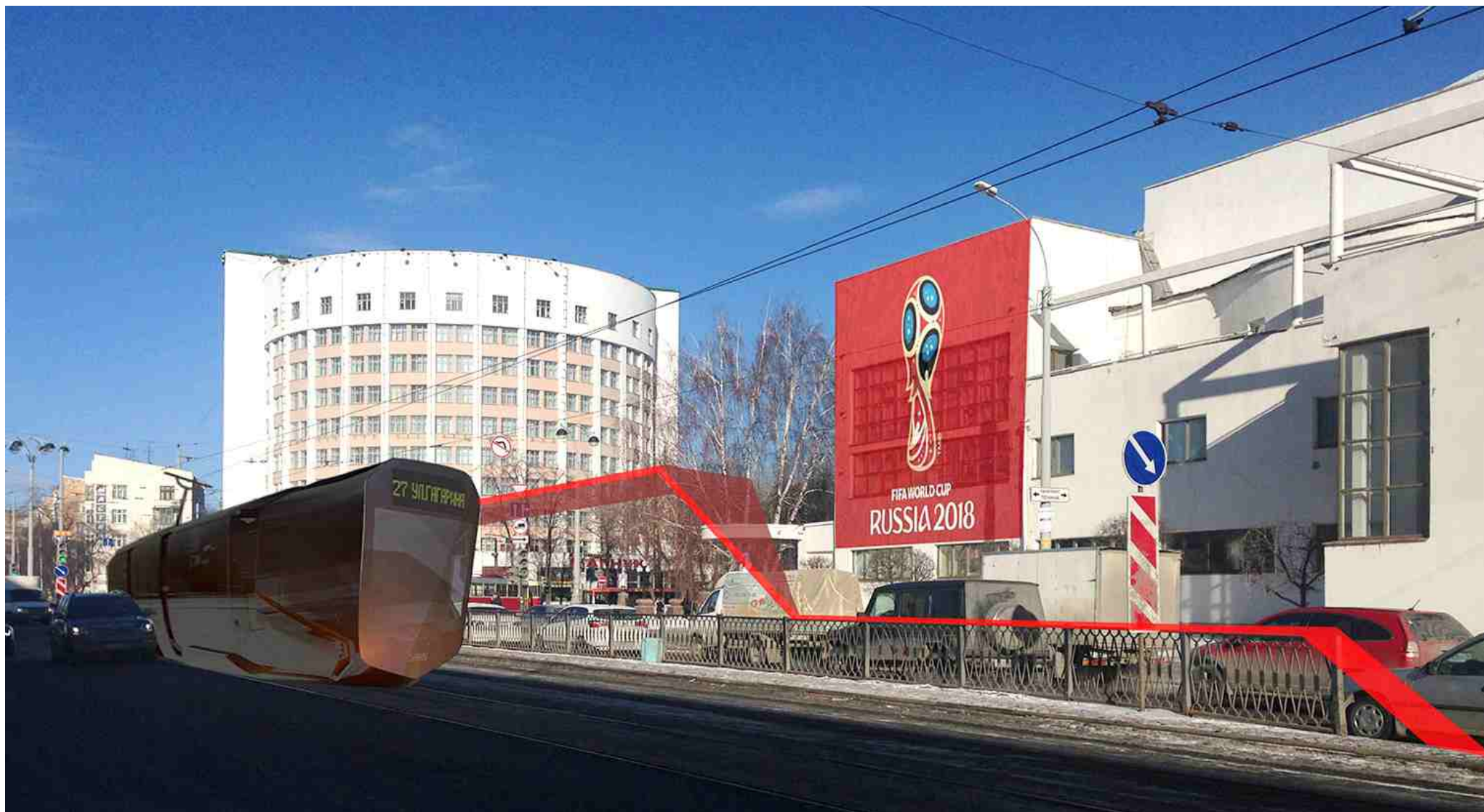
ОСНОВНЫЕ ЗАДАЧИ:

- ВЫЯВЛЕНИЕ ПРОБЛЕМНЫХ С ТОЧКИ ЗРЕНИЯ ВОСПРИЯТИЯ И УСТРОЙСТВА ЭЛЕМЕНТОВ ГОРОДСКОЙ СРЕДЫ
- ВЫДЕЛЕНИЕ НАИБОЛЕЕ ЗНАЧИМЫХ ИЗ НИХ И/ИЛИ РАСПОЛОЖЕННЫХ НА ГОСТЕВЫХ МАРШРУТАХ ГОРОДА
- ФОРМИРОВАНИЕ ПРЕДЛОЖЕНИЙ ПО ВОССТАНОВЛЕНИЮ ИЛИ ОБНОВЛЕНИЮ АРХИТЕКТУРНОГО ОБЛИКА ЗДАНИЙ И ДРУГИХ ОБЪЕКТОВ:
- РЕСТАВРАЦИЯ С ВОССТАНОВЛЕНИЕМ ПОВРЕЖДЕННЫХ ИЛИ УТРАЧЕННЫХ ФАСАДНЫХ ЭЛЕМЕНТОВ И ПОКРЫТИЙ
- РЕМОНТ ФАСАДА С ПРИМЕНЕНИЕМ СОВРЕМЕННЫХ МАТЕРИАЛОВ И ПРИЕМОВ ОТДЕЛКИ
- ГРАФИЧЕСКОЕ ТЕМАТИЧЕСКОЕ ОФОРМЛЕНИЕ ФАСАДА
- РАБОТА С ЭЛЕМЕНТАМИ БЛАГОУСТРОЙСТВА (ГАЗОНЫ, КЛУМБЫ, ОГРАЖДЕНИЯ, ОСВЕЩЕНИЕ, СКАМЕЙКИ И Т.П.) ЧАСТИЧНАЯ ИЛИ ПОЛНАЯ РЕНОВАЦИЯ. РАЗРАБОТКА НОВЫХ ФОРМ И ИЗДЕЛИЙ



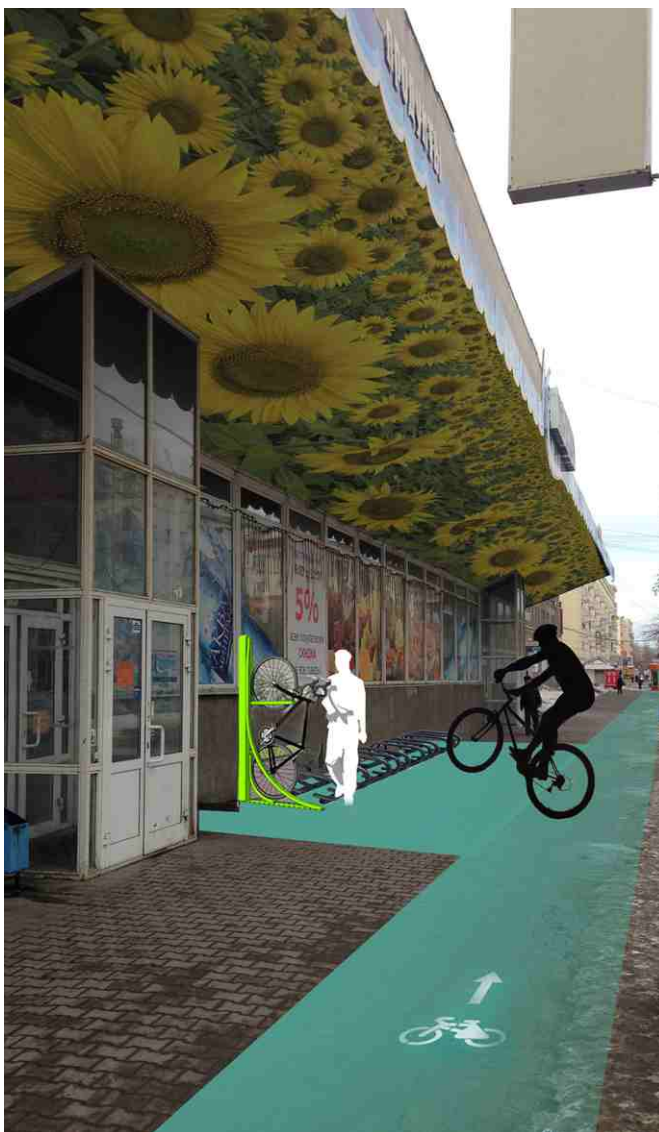
# РЕНОВАЦИЯ

СОВРЕМЕННЫЙ ПОДХОД К ОФОРМЛЕНИЮ ПУНКТОВ ОСТАНОВКИ ТРАНСПОРТА И ПРОЕЦИРОВАНИЕ ИЗОБРАЖЕНИЯ НА ЗДАНИЯ



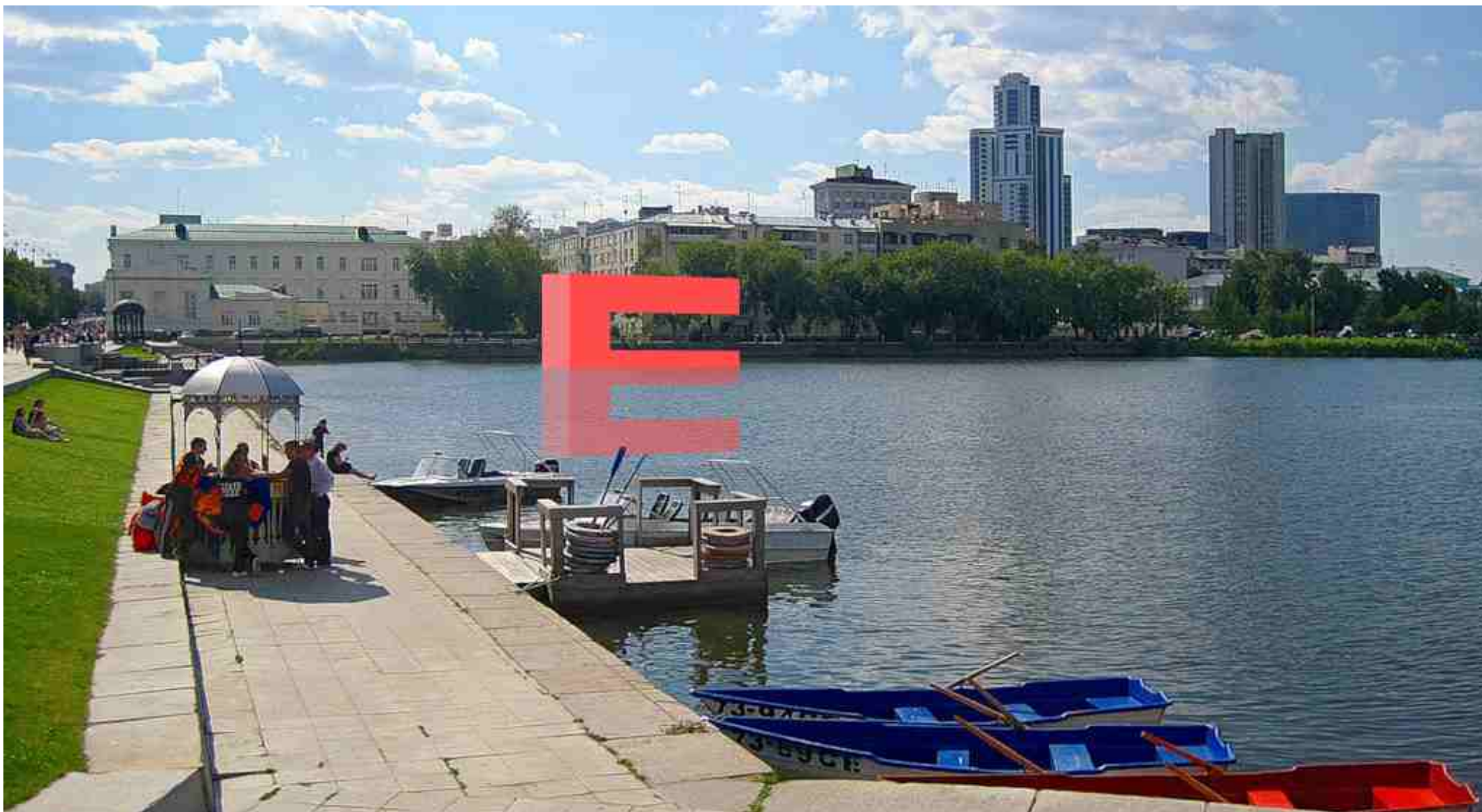
# РЕНОВАЦИЯ

НОВЫЙ ОБРАЗ ГОРОДА С ПОМОЩЬЮ СРЕДСТВ ГРАФИКИ И ЭЛЕМЕНТОВ БЛАГОУСТРОЙСТВА



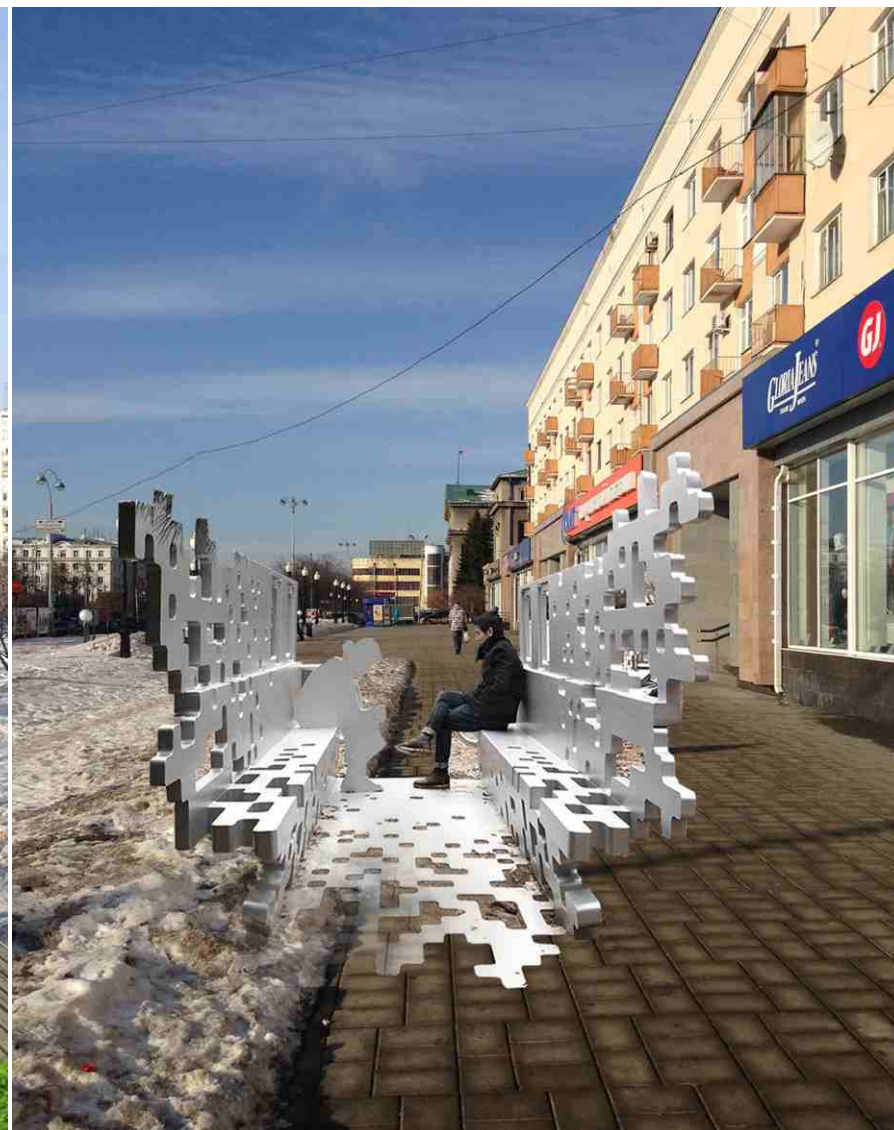
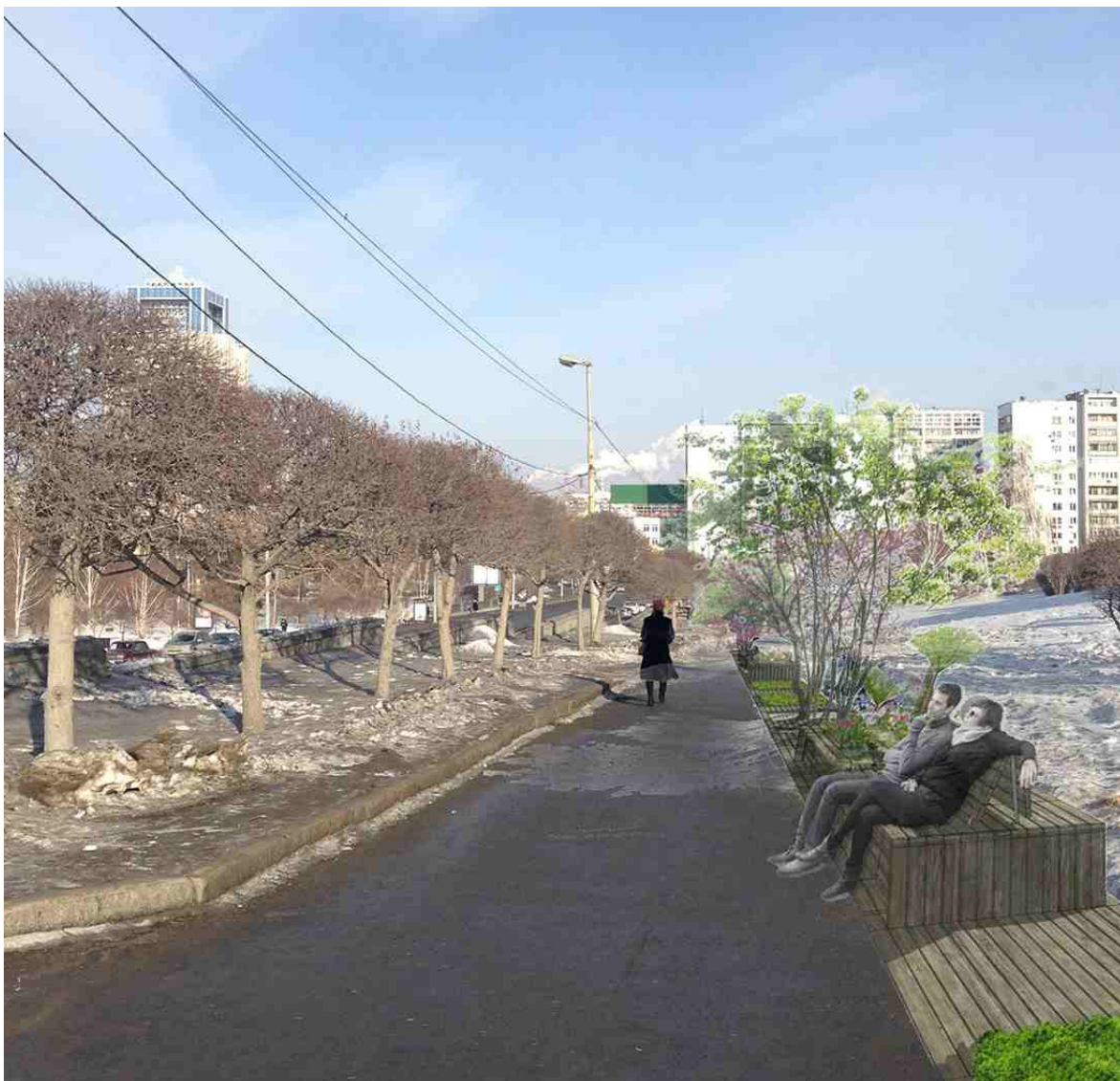
# РЕНОВАЦИЯ

СОВРЕМЕННЫЕ ИНСТАЛЛЯЦИИ И АРТ-ОБЪЕКТЫ



# РЕНОВАЦИЯ

СОВРЕМЕННЫЕ ЭЛЕМЕНТЫ БЛАГОУСТРОЙСТВА. ПРИВЛЕЧЕНИЕ ИЗВЕСТНЫХ МАСТЕРОВ НА ДОБРОВОЛЬНОЙ ОСНОВЕ



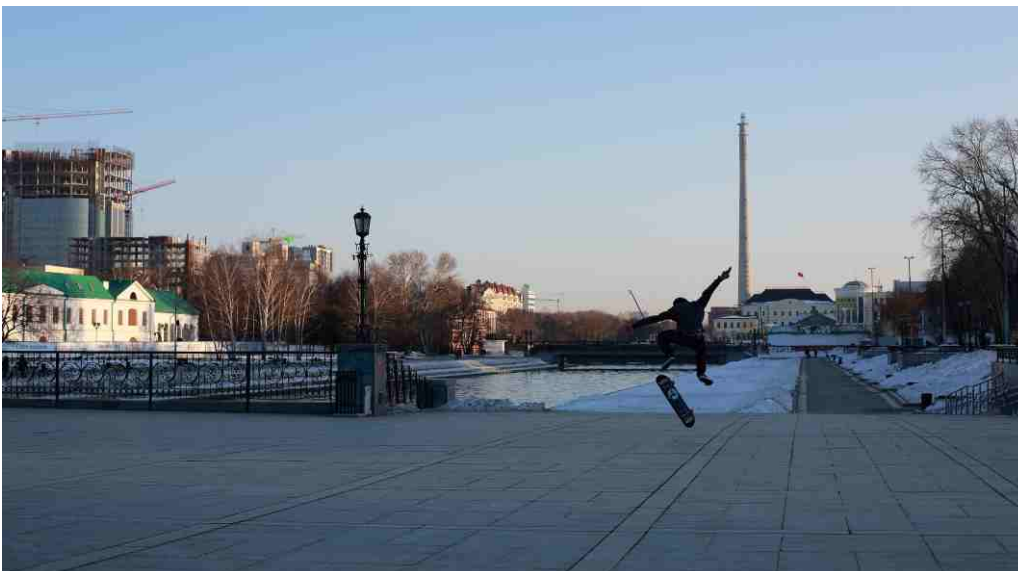
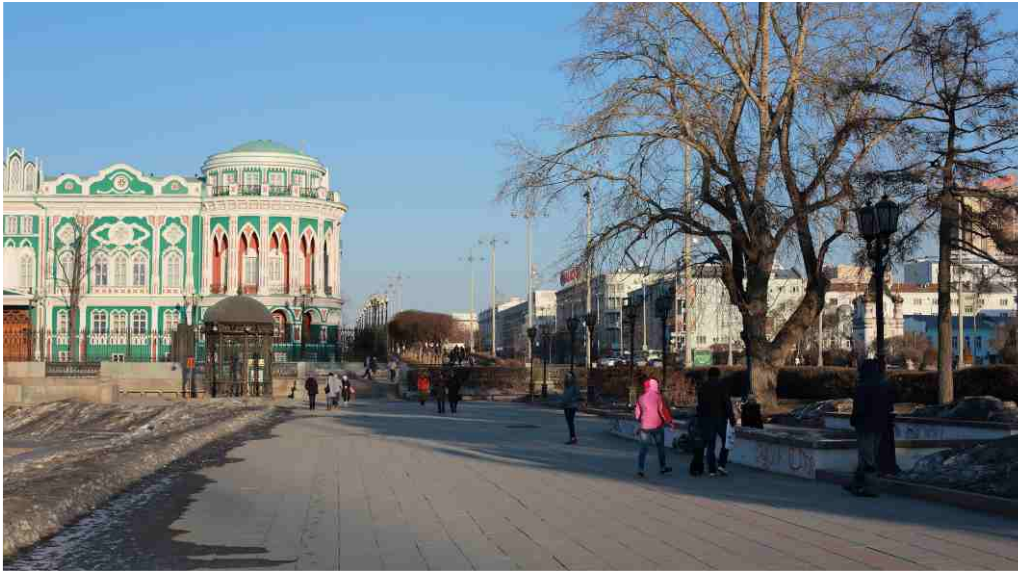
# РЕНОВАЦИЯ

НОВАЯ ЖИЗНЬ ДЛЯ СТАРЫХ ПРОСТРАНСТВ



# РЕНОВАЦИЯ

В ЕКАТЕРИНБУРГЕ МНОГО ПРОСТРАНСТВ, НУЖДАЮЩИХСЯ В БЛАГОУСТРОЙСТВЕ И ФУНКЦИОНАЛЬНОМ НАПОЛНЕНИИ

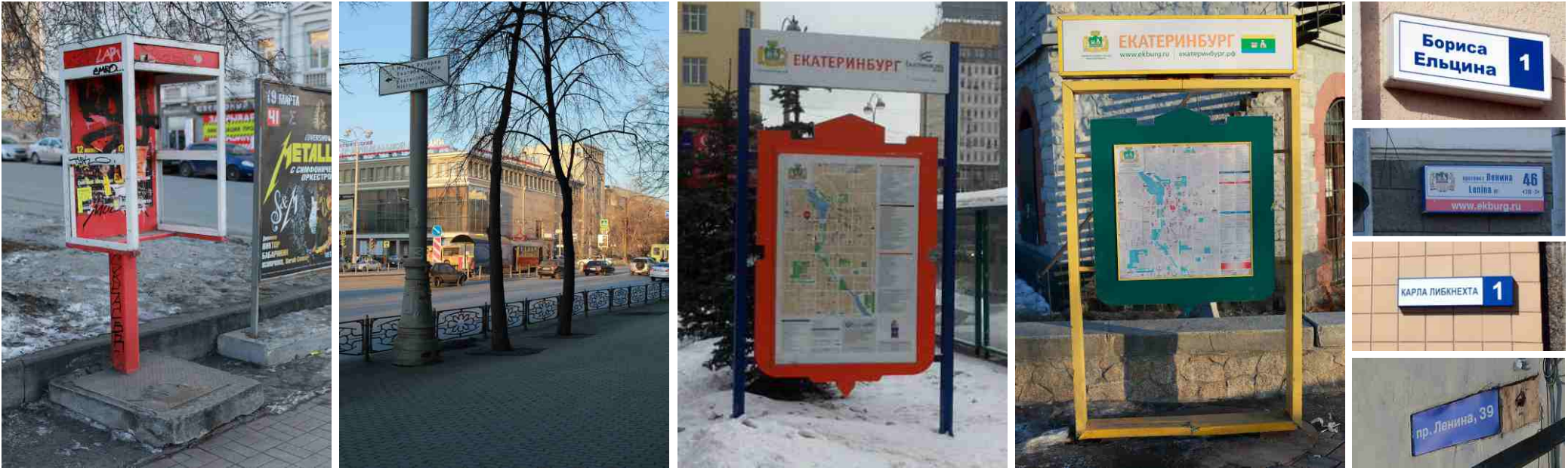


## ГОРОДСКАЯ СРЕДА

3

## РЕНОВАЦИЯ

В ГОРОДЕ МНОЖЕСТВО ЭЛЕМЕНТОВ, НЕ СОГЛАСОВАННЫХ МЕЖДУ СОБОЙ И ЛИШЕННЫХ ФУНКЦИИ



РАЗЛИЧНЫЕ ПО СТИЛЮ ТАБЛИЧКИ И СТЕНДЫ, НЕЗАМЕТНЫЕ УКАЗАТЕЛИ, ВЕТХОЕ СОСТОЯНИЕ



# РЕНОВАЦИЯ

БЕРЛИН. АРХИТЕКТУРНАЯ ПОДСВЕТКА БРАНДЕНБУРГСКИХ ВОРОТ



# РЕНОВАЦИЯ

АНАДЫРЬ. ЦВЕТНОЙ ГОРОД



# РЕНОВАЦИЯ

ВОЛГОГРАД. АЛЛЕЯ ГЕРОЕВ



# РЕНОВАЦИЯ

НЬЮ-ЙОРК. ХАЙЛАН ПАРК



# РЕНОВАЦИЯ

АМСТЕРДАМ. ЦВЕТНОЙ ГОРОД



# ГОРОДСКАЯ СРЕДА. АНАЛОГИ



## ГОРОДСКАЯ СРЕДА



ООО «УРБАНИЗАЦИЯ»  
г.Екатеринбург, пр. Ленина, 50«Л», оф.202а  
тел/факс 378-78-08 [www.urbproekt.ru](http://www.urbproekt.ru)